

1. TU CASA LİNDA HOTEL VE SÜRDÜRÜLEBİLİRLİK

TU CASA LİNDA Hotel adına yayınlanan bu sürdürülebilirlik raporu ile tesisimizin sürdürülebilirlik performansı ve etkileri tüm paydaşlarımızın dikkatine sunulmaktadır.

Misafir memnuniyetini ön planda tutan bir Turizm yatırım şirketi olarak faaliyetlerimizi sürdürmekteyiz.

Doğayı daha fazla koruma, kültürel mirasımıza sahip çıkma, kaynakları daha tasarruflu kullanma, insani değerlere paylaşma ve yardımlaşmaya yönelme, çalışanlarımızdaki aidiyet duygusunu artırma, hep birlikte ve öğrenerek gelişme, adil ve eşitlikçi bir bakış açısı ile en kıymetli varlıklarımız olan çocuklarımızı, kadınlarımızı koruma, bulunduğumuz yöre ve yöre halkı ile daha fazla iletişimde olma, bulunduğumuz bölgeyi kalkındırma fırsatlarını yakalamaya çalışıyoruz.

İş süreçlerimizi bu doğrultuda planlıyor, sonuçları analiz ediyor ve mevcut durumumuzu her geçen gün iyileştirmeyi hedefliyoruz.

TU CASA LİNDA Hotel olarak Öncelikli konuları olarak ele aldığı çevresel ve toplumsal alanlardaki faaliyetlerini içeren sürdürülebilirlik raporunu sunmaktan mutluluk duyarız.

Vizyon;

İnsan ve insan hakları düşüncesi ile çevreye duyarlı misafir ve çalışan memnuniyetini en üst seviyede tutarak siz değerli misafirlerimize kaliteli ve güvenli hizmet sunmak.

Misyon;

Çalışanlarımız ve paydaşlarımız ile beraber uyumlu bir ekip çalışmasının sonucunda siz sevgili misafirlerimize kaliteli, huzurlu ve güvenli hizmeti sunarak müşteri memnuniyetini en üst düzeye çıkarmak ve yerel turizme en iyi şekilde katkı sağlamak temel ilkemizdir. Bununla birlikte sürdürülebilir bir yaşam için sürdürülebilir bir hizmet vermeyi amaçlıyoruz.

Değerlerimiz;

Misafirperverlik

Ekip Çalışmasına Güvenen

İnsana ve Çevreye Saygılı

Yasalara Uyan

Güvenilirliğe ve Dürüstlüğe önem veren

Yeniliğe açık

Eğitimlerle sürekli kendini geliştiren

Sürdürülebilirlik

Hakkımızda

TU CASA LINDA Hotel Antalya Kaleiçi bölgesinde bulunmaktadır 450 m² alanda kurulmuş olan Tu Casa Linda Hotel oda kahvaltı konseptiyle misafirlerimize hizmet vermektedir. Tesisin denize uzaklığı 250 metre arasındadır. Tesiste bulunan restaurantta yemeklerinizi yiyebilirsiniz. Keyifli vakit geçirmeniz için tesiste bar bulunmaktadır. Otel Antalya Havaalanı'na 16 km uzaklıktadır.

TESİS FOTOĞRAFI



2. POLİTİKALARIMIZ

Çevre Politikası

- Doğal kaynakların verimli kullanılmasına katkıda bulunmak
- Oluşan atık miktarlarının minimize edilmesine katkıda bulunmak
- Misafirlerimizi, çalışanlarımızı ve çevremizde bulunan işletmeleri bilinçlendirerek çevreye olan ilgi ve duyarlılıkları artırmak
- Çevreye duyarlılık çalışmaları kapsamında tüm kurum ve kuruluşlarla, sektör temsilcileriyle bilgi paylaşımında bulunmak
- Çalışanlarımızı ve misafirlerimizi atıkların geri dönüşümü konusunda bilinçlendirmek
- Çevre koruma etkinliklerine katılmak ve katkıda bulunmak
- Su kaynaklarımızın etkili ve tasarruflu kullanılması konusunda bilinç düzeyini artırmak
- Tüm enerji kaynaklarımızı en verimli şekilde kullanmak ve tasarrufu yönelik tedbirler almak

Sürdürülebilir Satın alma Politikası

- Tüm işbirlikçilerimizin desteği ile en iyi kalitede hizmet vermek otelimizin ana hedefidir. Bu hedef doğrultusunda satın alımı yapılan tüm ürünler aşağıda belirtilen kapsamda değerlendirilmekte ve satın alımı yapılmaktadır.
-
- Yiyecek ve içecek alımlarındaki ambalaj malzemelerinin geri dönüşümlü olmasına önem verilmektedir.
-
- Tedarikçilerimizle iş birliği yaparak en çok tükettiğimiz malların sosyal ve çevresel risklerini değerlendirir, satın alma karar sürecimizde sosyal ve çevresel kriterleri de göz önünde bulundururuz.
-
- Satın alımlarda, ISO 14001 Çevre Yönetim Sistemi belgesine veya uluslararası platformda kabul görmüş bir çevre sertifikasına sahip tedarikçilere öncelik verilmektedir.

-
- Satın almalarda mümkün olan her yerde büyük ambalajlı ürün tedarikinin önceliğimiz olarak kabul etmekte, böylece fazla ambalaj atığı oluşumunu engellemeye çalışılmaktadır.
-
- İşletmemizde elektrikli cihaz alımlarında elektrik kullanım tipinin A - C sınıfı olmasına dikkat etmekteyiz.
-
- Alınacak ürünün çevreye duyarlı ve tasarruflu ürünler olmasına dikkat etmeyi, alımı yapılan bütün ürünlerin kalite standartlarına uygun olmasına dikkat etmekteyiz.
-
- İşletmemize alınacak iklimlendirme cihazlarında çevreye duyarlı gaz kullanan A sınıfı elektrik tasarrufu sağlayan cihazları tercih etmeyi ve Sürdürülebilir şekilde üretilmiş/sürdürülebilir kaynaklardan sağlanmış, çevre açısından sürdürülebilir ürünleri tercih etmeyi taahhüt ederiz.

Çocuk Hakları Politikamız

- Bizler Tu Casa Linda Hotel Ailesi olarak, turizmde köklü kuruluş olmanın verdiği bilinç ve sorumluluk ile çocuklar da dahil tüm müşterilerimizi misafir olarak kabul edip, ulusal ve uluslararası değerleri harmanlayarak, insan hakları ve çocuk haklarının şartlarını eksiksiz yerine getirip bu hedef doğrultusunda 18 yaş altı misafirlerimize en iyi kalitede hizmet sunmayı ilke ediniyoruz;
- Çocukların mutluluğunu, her türlü yarardan daha önemli olduğunu benimser ve buna göre davranıp, sistemin devamlılığının sağlanması için sürekli iyileştirme çalışmaları yapmaktayız,
- Çocukları bütün sömürü türlerine karşı korumak için gerekli tedbirleri alıyoruz,
- Çocukların korunmaya ve bakıma muhtaç hale gelmesini önleyici programları destekliyoruz.
- 18 yaş altı çocuk işçi çalıştırmıyoruz.
- Bulduğumuz ortamda çocuk korumaya yönelik her türlü organizasyon ve etkinliklere destek oluyoruz.
- Çocuklarla ilgili tüm şüpheli eylemlerin, yerel yetkililere ve ilgili kuruluşlara raporlanmasını sağlıyoruz.

Tüm çocukların hak sahibi bireyler olduğunu kabul ederek, çocukların;

- Yaşama ve gelişme haklarını

- Korunma haklarını
- Katılım haklarını
- Ayrımcılığın önlenmesi

Haklarını gözeterek hayatın tüm alanlarında benimsenmesi ve yaşanması için; bu politikanın hayata geçirilmesi noktasında, tüm paydaş kurum ve kuruluşların yanı sıra sivil toplum kuruluşları ve yerel yönetimlerle birlikte hareket etmekteyiz,

Çocuğa hizmet veren tüm paydaşlarla iş birliği içerisinde, çocuğa karşı şiddetin önlenmesine yönelik toplumsal bilinç ve duyarlılığı arttırıcı aktivitelerde bulunuyoruz.

Tüm ekibimizle bu politikayı benimsiyor ve uygulanması için gereken kararlılığı ve desteği vereceğimizi taahhüt ediyoruz.

3. İNSAN KAYNAKLARI VE EĞİTİM

Ekip üyelerimizi gerekli eğitim, tecrübe ve yetkinliklere sahip, kurum kültürümüze, değerlerimize ve hedeflerimize uyumlu ve yerel halk içirişinden olmasına özen göstermekteyiz.

İnsan hakları hedeflerimizden biri, tüm personellerimizin yıllık eğitim planı doğrultusunda iş başı eğitimleri, İSG, çevre vb. eğitimlerini almalarının sağlamak. Sezon içerisinde eğitim almayan personellerin tespitinin yapılması ve eğitim ihtiyacı doğrultusunda eğitimlere katılımını sağlamaktayız.

Çalışanlarımıza vereceğimiz çevre ve sürdürülebilirlik eğitimleri;

- Çevre-atık yönetimi, sıfır atık eğitimi
- Enerji verimliliği ve tasarruf tedbirleri
- Kimyasal kullanımı eğitimi
- Atık yağ eğitimi
- Suyun önemi - su tasarruf yöntemleri
- İlaçlama eğitimi
- Çevre kirliliği müdahale ekibi eğitimi
- Enerji verimliliği ve tasarruf tedbirleri eğitimi

İşe alım süreci;

İşletmemizde İnsan Kaynakları müdürü/Şefinin çizmiş olduğu çerçeve doğrultusunda işe alım işlemleri yapılmaktadır. İşe alımlarda adil, objektif, dürüst, güçlü iletişim, kendine güvenen, pozitif, çözüm odaklı kişiler seçilir.

Adil Ücretlendirme;

Çalışanlarımız tesislerimizde işe başlamadan önce alacakları ücret, çalışma şartları, çalışma saatleri, ücretlerini ne zaman alacakları gibi konularda bilgilendirilirler.

4. ÇEVRE

1. Çevre Yaklaşımımız

Tu Casa Linda Hotel olarak çevreyi korur, kirlenmesini önler, çevreye olan olumsuz etkilerimizi azaltmayı hedeflemekteyiz.

1. Çevre Dostu

- Kirlilik ile ilgili risklere ve acil durumlara hazırlıklıyız; çevresel yasal düzenlemelere uyuyoruz.
- Atık ayrıştırma ve atık miktarlarının azaltılması, doğal kaynakların verimli kullanılması vb. faaliyetlerle sürekli çevresel performansımızı iyileştiriyoruz.
- Atıkların geri dönüşüm/bertaraf aşamasına kadar takibini yapıyoruz.
- Otelimizde enerji ve su tasarrufu sistemleri kullanıyoruz ve çalışanlarımızı bu konularda eğitiyoruz.
- Çalışanlarımızı tehlikeli kimyasalların dökülmesi durumunda alacakları tedbirler konusunda eğitimlerini veriyoruz.

2. Çevresel Etki

Çevresel etki hedeflerimizden biri, aşağıdaki girişimlerle 2024 yılında su kullanımını %1 azaltmaktır:

Girişim	Durum/Güncelleme
Misafirlerimizden odalarındaki havlu ve çarşaf kullanımını en aza indirmelerini rica etmek ve bu konuda teşvik amaçlı karşılıklı memnuniyeti temsil eden kahve ikramında bulunmak.	

Misafir banyolarına su tasarrufu ipuçlarını içeren bilgilendirmelerin konulması.	
Odalardaki duşlara akış kısıtlayıcı ekipmanların takılması.	

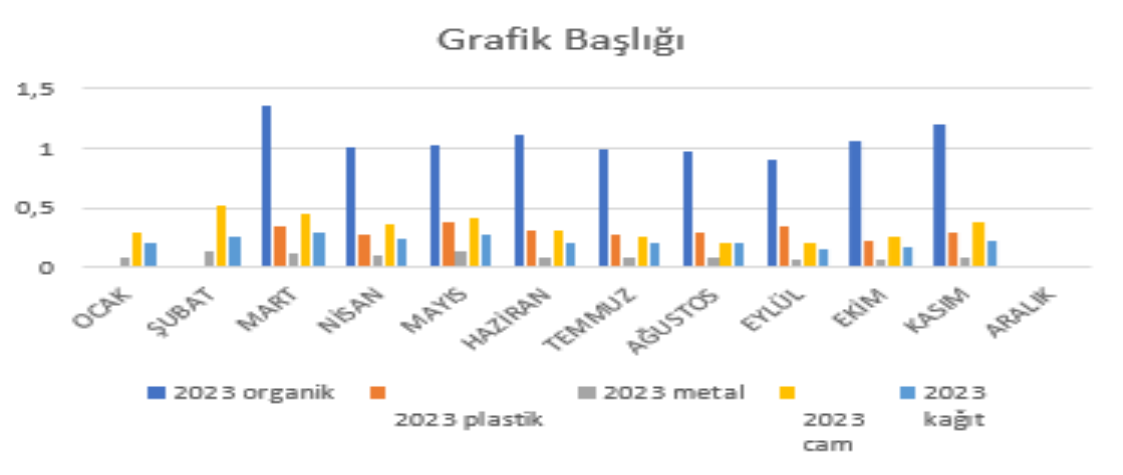
1. Enerji, Su, Katı Atıklar, Tehlikeli Maddeler, Bioçeşitlilik, Personel

1. Enerji Tüketimleri

2023 yılı verileri ay bazında tutulmakta olup tablo olarak görülmektedir.

TÜKETİM TABLOSU														
KAYNAK	OCAK	ŞUBAT	MART	NİSAN	MAYIS	HAZİRAN	TEMMUZ	AĞUSTOS	EYLÜL	EKİM	KASIM	ARALIK	TOPLAM	
ELEKTRİK														
SU														
YAKIT														
LNG														
OTEL GECELEME 2023	119	78	88	125	107	166	197	200	167	114	67		1428	
ATIK TÜRÜ	OCAK	ŞUBAT	MART	NİSAN	MAYIS	HAZİRAN	TEMMUZ	AĞUSTOS	EYLÜL	EKİM	KASIM	ARALIK	TOPLAM	BİRİM
ELEKTRİK 2023	2403	1651	1663	1389	2256	3518	5260	4310	3820	3103	2401		31774	KW
ELEKTRİK/PAX 2023	20,19328	21,16667	18,89773	11,112	21,08411	21,19277	26,70051	21,55	22,87425	27,2193	35,83582	#SAYI/0!	#SAYI/0!	KW/PAX
SU 2023	37	43	36	30	75	45	89	90	72	60	55	0	632	m3
SU/PAX 2023	0,310924	0,551282	0,409091	0,24	0,700935	0,271084	0,451777	0,45	0,431138	0,526316	0,820896	#SAYI/0!	#SAYI/0!	m3/PAX
LPG 2023	10	12	13	15	15	16	17	20	10	8	8	0	144	KG
LPG/PAX 2023	0,084034	0,153846	0,147727	0,12	0,140187	0,096386	0,086294	0,1	0,05988	0,070175	0,119403	#SAYI/0!	#SAYI/0!	KG/PAX

2. Katı Atık



3. Su Tüketimleri

2023 yılı verileri ay bazında tutulmakta olup tablo olarak görülmektedir.

TÜKETİM TABLOSU

KAYNAK															
ELEKTRİK															
SU															
YAKIT															
LNG															
	OCAK	ŞUBAT	MART	NİSAN	MAYIS	HAZİRAN	TEMMUZ	AĞUSTOS	EYLÜL	EKİM	KASIM	ARALIK	TOPLAM		
OTEL GECELEME 2023	119	78	88	125	107	166	197	200	167	114	67		1428		
ATIK TÜRÜ	OCAK	ŞUBAT	MART	NİSAN	MAYIS	HAZİRAN	TEMMUZ	AĞUSTOS	EYLÜL	EKİM	KASIM	ARALIK	TOPLAM	BİRİM	
ELEKTRİK 2023	2403	1651	1663	1389	2256	3518	5260	4310	3820	3103	2401		31774	KW	
ELEKTRİK/PAX 2023	20,19328	21,16667	18,89773	11,112	21,08411	21,19277	26,70051	21,55	22,87425	27,2193	35,83582	#SAYI/0!	#SAYI/0!	KW/PAX	
SU 2023	37	43	36	30	75	45	89	90	72	60	55	0	632	m3	
SU/PAX 2023	0,310924	0,551262	0,409091	0,24	0,700935	0,271084	0,451777	0,45	0,431138	0,526316	0,820896	#SAYI/0!	#SAYI/0!	m3/PAX	
LPG 2023	10	12	13	15	15	16	17	20	10	8	8	0	144	KG	
LPG/PAX 2023	0,084034	0,153846	0,147727	0,12	0,140187	0,096386	0,086294	0,1	0,05988	0,070175	0,119403	#SAYI/0!	#SAYI/0!	KG/PAX	

Öneriler

- Su akış kısıtlayıcılarının montajını tamamlamak.
- Personele konu hakkında eğitimlerin verilmesi.
- Uyarı yazılarının dikkat çeken yerlere asılması.

2.

1. Misafir Memnuniyeti

SOSYAL MEDYA DURUM TAKİP FORMU		
GOOGLE	138	4,6

5.

1. TEDARİK ZİNCİRİ YÖNETİMİ

Sorumlu satın alma uygulamalarımızın bir parçası olarak Tedarikçi Yönetimi kapsamında, hammadde tedariki gerçekleştirdiğimiz firmalar, satın alma, teknik ve teknoloji bölümlerimiz tarafından değerlendiriliyor. Tüm yasal düzenlemelere uyum gösteren tedarikçiler ile çalışıyoruz. Uygulamakta olduğumuz Kalite Yönetim Sistemi gereklilikleri kapsamında tedarikçilerimizi bizimle büyümeye ve gelişmeye teşvik ediyoruz. Tedarikçi seçimlerinde 14001 Çevre Yönetim Sistemi belgesi olması ve gıda tedarikçilerimizin ISO 22000 Gıda Güvenliği Yönetim Sistemi belgesi olması tercih önceliğimizdir. Sürdürülebilirlik kapsamında yerel tedarikçileri tercih ediyoruz.

Tedarikçi seçimlerimizde yerel firmalara öncelik vermekteyiz. Mevcutta çalışmakta olduğumuz tedarikçilerin %89'u yerel firmalardır.